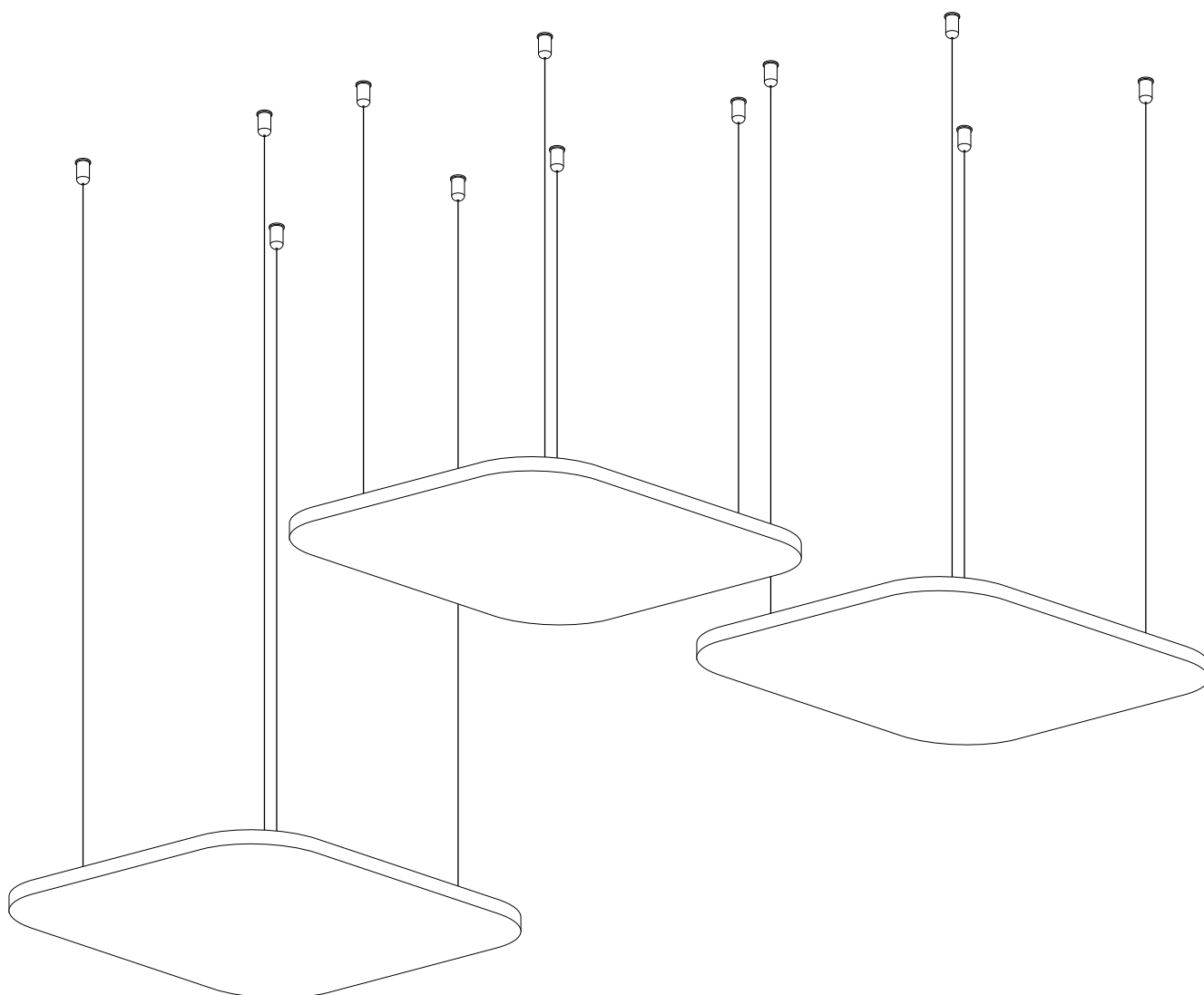


FLUFFO

Instrukcja montażu podwieszanych paneli akustycznych **FLUFFO AIR**



**Dziękujemy za wybranie
podwieszanych paneli FLUFFO AIR.**






Do montażu paneli potrzebne są dwie osoby.

Postępuj zgodnie z tą instrukcją.
Jeśli na którymkolwiek z etapów montażu
będziesz potrzebować naszej pomocy, zadzwoń:




www.fluffo.pl

+48 502 552 392

WSKAZÓWKI UŻYTKOWANIA:

-  Panele nie powinny być wystawiane na intensywne światło słoneczne. W takich warunkach po dłuższym czasie mogą pojawić się odbarwienia lub przebarwienia.
-  Nie ugniataj paneli palcami, wgniecenia będą trwałe.
-  Panele należy montować z dala od otwartych płomieni, iskier i innych źródeł ciepła np. klimatyzatorów czy wentylatorów.
-  Panele są podatne na uszkodzenia mechaniczne. Uważaj aby nie uszkodzić paneli ostrymi narzędziami podczas montażu.
-  Unikaj brudzenia paneli.

SPOSÓB CZYSZCZENIA:

-  Struktura Fluffo pokrywająca panele jest antystatyczna i nie przyciąga kurzu. Może on jednak osiadać na panelach tak, jak na zwykłych meblach. Kurz usuwamy szczotką z miękkim włosiem lub przy pomocy odkurzacza ze standardową końcówką do odkurzania mebli tapicerowanych.
-  Powierzchnowe zabrudzenia usuwamy miękką gąbką zwilżoną rozcieńczonym detergentem. Przetrzyj wówczas cały panel tak, aby nie zostawić śladu tarcia w jednym miejscu. Nie namaczaj panelu grozi to jego deformacją. Stalowe zawiesia przecieramy wilgotną szmatką.
-  Pamiętaj, aby unikać intensywnego tarcia powierzchni panelu mokrą gąbką oraz stosowania silnych detergentów, takich jak wybielacze czy proszki do prania.

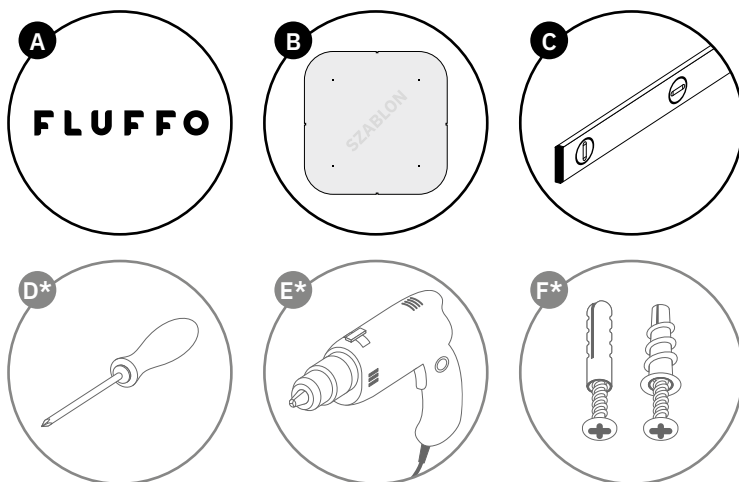
Powyższe informacje opierają się na naszej najlepszej wiedzy, służą jednak wyłącznie jako wskazówka. Chętnie służymy wszelkimi informacjami i poradami technicznymi dotyczącymi naszych produktów, jednocześnie zastrzegamy sobie prawo do dokonywania zmian w naszej ofercie. Do odbiorcy należy upewnienie się i ostateczna decyzja czy cechy technologiczne naszych produktów będą odpowiednie dla celów jakie zamierza osiągnąć stosując je. Nie ponosimy odpowiedzialności za konsekwencje wynikające z niestosowania się do naszych zaleceń dotyczących sposobu użytkowania produktów Fluffo.

1 Przygotowanie do montażu

Przygotuj:

- A** panele i akcesoria FLUFFO AIR
- B** szablon FLUFFO AIR do sufitu (znajduje się w pudełku)
- C** poziomnicę
- D*** śrubokręt krzyżakowy
- E*** wiertarkę
- F*** kotki rozporowe M6 i wkręty

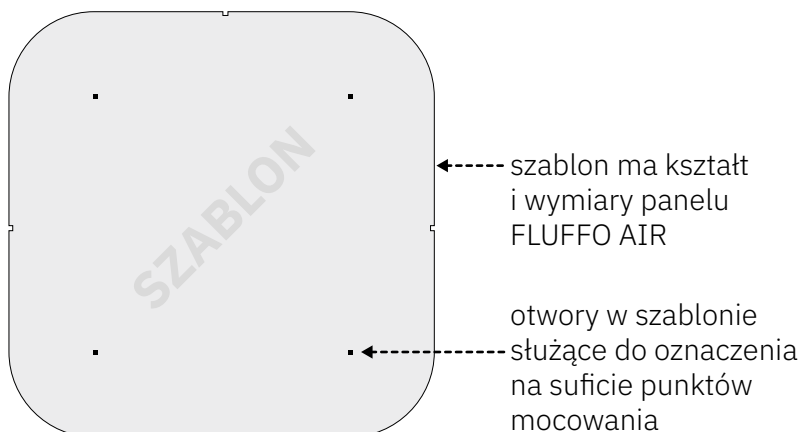
*tylko przy montażu do sufitu g/k lub betonowego



UWAGI:

1. W zależności od rodzaju sufitu oraz rodzaju paneli FLUFFO AIR, montaż będzie się nieznacznie różnił. Do montażu zawiesi na suficie g/k lub betonowym potrzebne będą kotki rozporowe i wkręty odpowiednie do rodzaju sufitu (zestaw FLUFFO AIR nie zawiera kotków, wkrętów ani narzędzi).

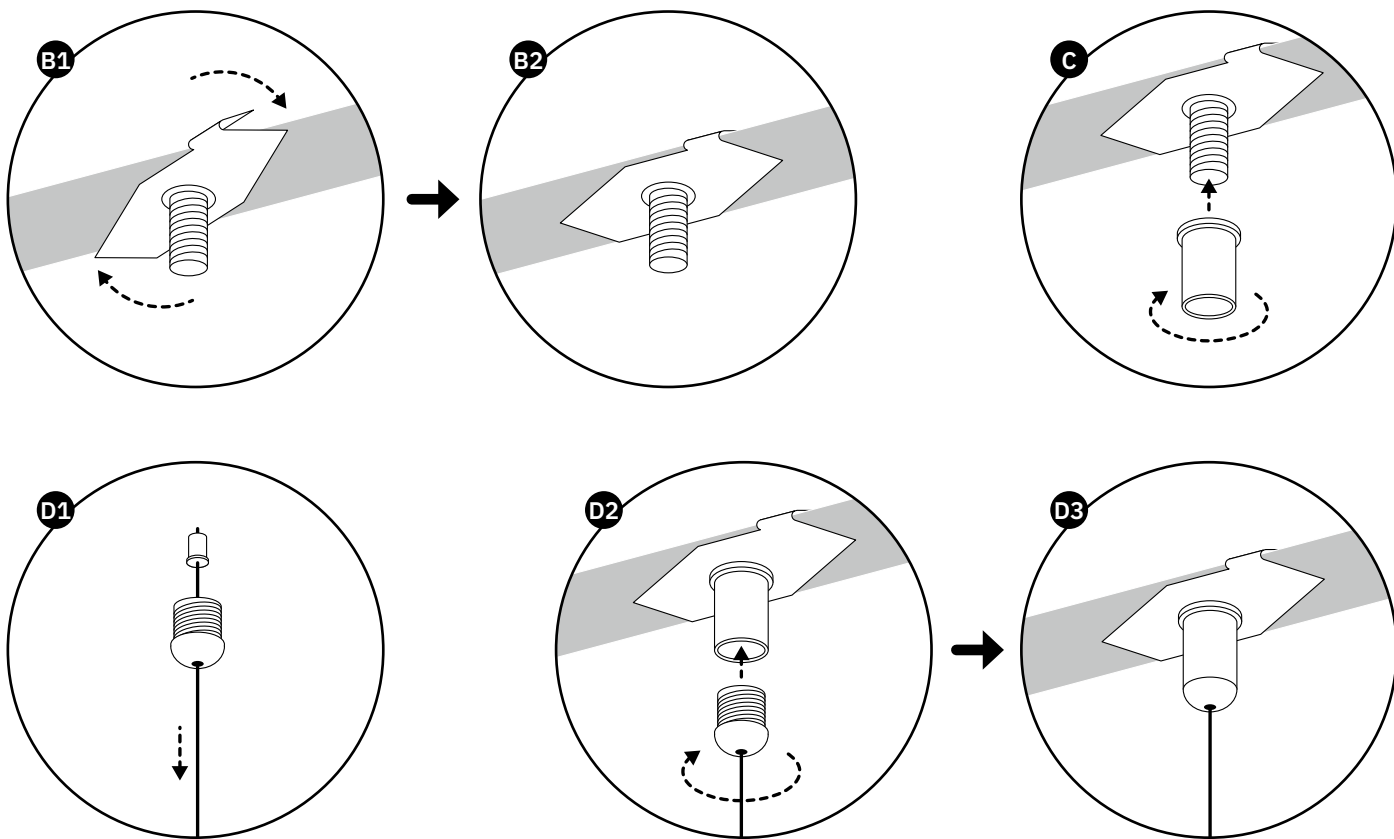
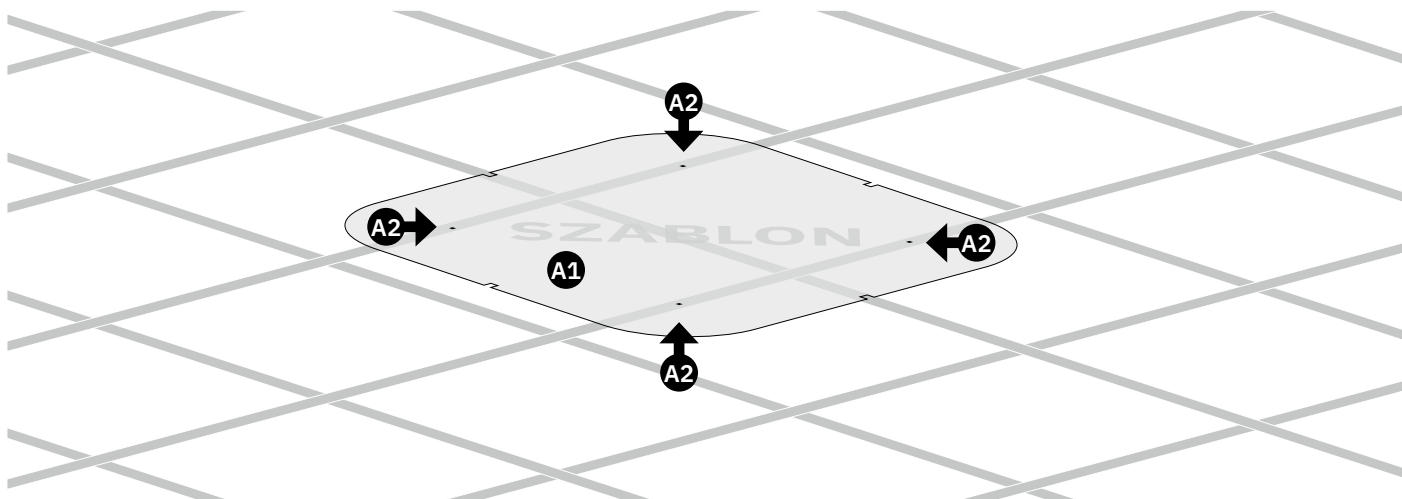
2. Szablon FLUFFO AIR umożliwia oznaczenie czterech punktów mocowania na suficie (dla modelu Hexa trzy punkty).



2A Mocowanie uchwyty AIR na suficie kasetonowym/systemowym

UWAGA! Przed montażem upewnij się, że sufit jest stabilny a jego nośność pozwala na zamontowanie paneli AIR.

- A** Przyłóż szablon do sufitu (**A1**) i na profilach sufitowych wyznacz miejsca zamontowania uchwyty AIR (**A2**).
- B** Zamontuj uchwyty – przyłóż uchwyt pełną płaszczyzną do profilu sufitowego (**B1**) i obróć go tak, żeby się zablokował (**B2**).
- C** Dokręć do uchwyty górną część cylindra mocującego (**C**).
- D** Przez dolną część cylindra (rozetę) przeciągnij linkę (**D1**) i wkręć go w górną jego część (**D2** i **D3**).



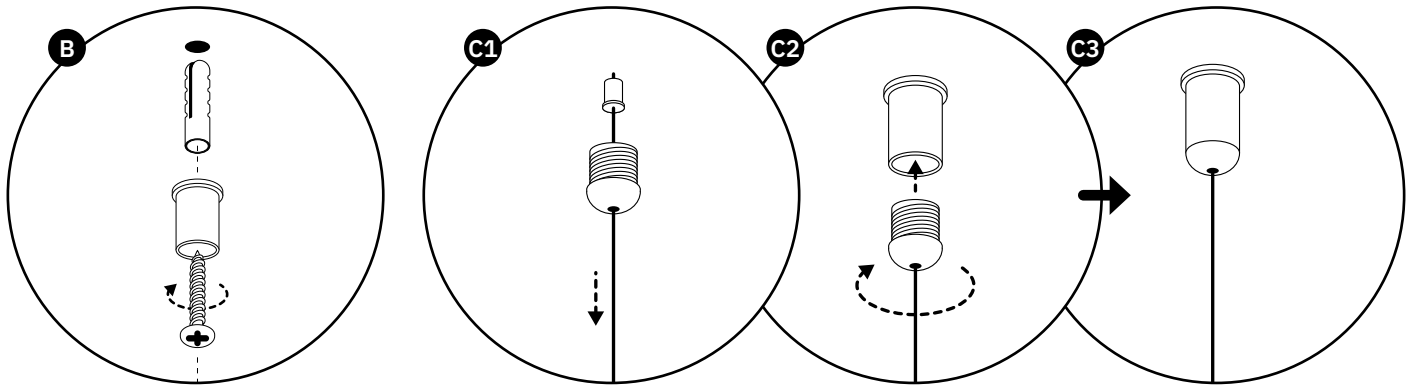
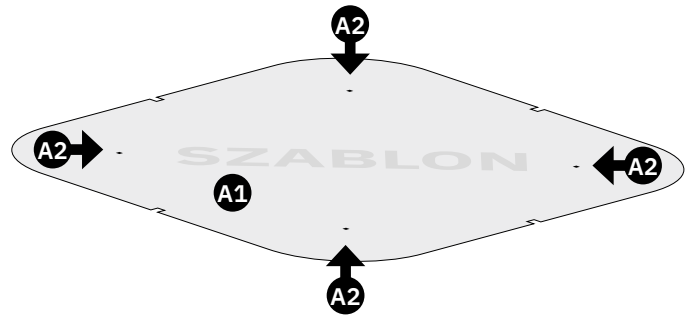
Jeśli na którymkolwiek z etapów montażu będziesz potrzebować naszej pomocy, zadzwoń:

+48 502 552 392

2B Mocowanie uchwyty AIR na suficie gipsowo-kartonowym lub betonowym

UWAGA! Przed montażem upewnij się, czy nie ma kolizji z przewodami elektrycznymi na/w suficie.

- A** Przyłóż szablon do sufitu (**A1**) i wyznacz miejsca zamontowania zawiesi (**A2**).
- B** Wywierć otwory, zamontuj kotki rozporowe i przykręć do sufitu górne części cylindra mocującego.
- C** Przez dolną część cylindra (rozetę) przeciągnij linkę (**C1**) i wkręć go w górną jego część (**C2 i C3**).



3 Montaż paneli AIR

- A** Wkręć sprężynki (**A1 i A2**) w pomarańczowe punkty zaznaczone na panelach (**A**) nie głębiej niż do ostatniego zwoju sprężynki.
- B** Wsuń karabińczyki na końcówki zwisających z sufitu linek.
Uwaga: aby wsunąć i przesunąć karabińczyk wzdłuż linki ściśnij palcami hamulec blokujący (**B1**).
- C** Zawieś panel na karabińczykach (**C1**), wyreguluj położenie za pomocą hamulców blokujących i poziomnicy (**C2**). Zwiń i zwiąż nadmiar linek, następnie utóń je w centralnej części wiszącego panelu (**C3**).

